

THERMIFERM®

Garantie

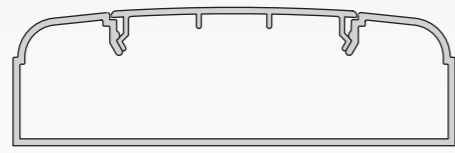
THERMIFERM® est garanti 10 ans selon contrat d'assurance responsabilité Fabricant de Matériaux de construction.



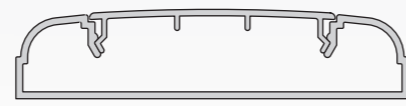
Avis technique
CSTB

Accessoires

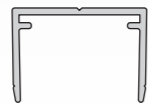
Pour l'utilisation de THERMIFERM® en fabrication de volets battants isolés, SNMI a conçu des profilés vendus en accessoires, disponibles en barres de 5 ml ou 2,5 ml et laqués dans les coloris standards, gamme ral et chêne doré. (Habillage de chant - battue - barre et écharpe).



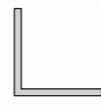
Profil de barre avec capot



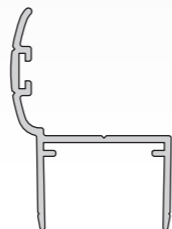
Profil d'écharpe avec capot



Profil d'habillage de chant

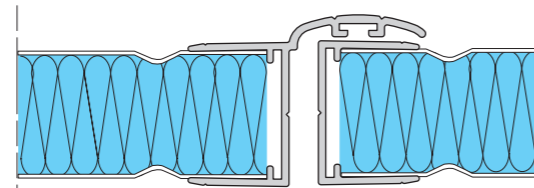


Équerre d'assemblage



Profil de battue

Extérieur panneau



Intérieur panneau



Les Plastiques de l'Ouest

PLAQUES, PANNEAUX, PROFILÉS et ACCESSOIRES pour le bâtiment
Z.A. La Massue - Rue Edouard Branly / 35170 BRUZ
Tél. 02 99 05 50 50 - Fax 02 99 05 50 45
plastiques.de.louest@wanadoo.fr



Service commercial
ZI Sud - BP 67 - 69530 BRIGNAIS
Tél. 04 78 05 11 55 - Fax 04 78 05 04 66

Photos non contractuelles

Création : www.AFFICV/studio.fr - 03 86 64 11 06 - Yonne 89 Juin 2010

THERMIFERM®

Aluminium

Panneaux isolants pour fermetures



SNMI
FABRICATION FRANÇAISE

Descriptif / Avantages

THERMIFERM® est composé d'une âme isolante en mousse de polystyrène extrudé haute densité (Styrofoam®) et de deux parements aluminium prélaqué. L'isolant est rainuré et les parements sont profilés ; le tout est assemblé par collage structural.

THERMIFERM® fait partie de la gamme **THERMIPAN®** qui dans sa version Remplissage bénéficie d'un avis technique C. S. T. B.

Les avantages apportés par ce nouveau produit sont nombreux : aucun entretien / stable dans le temps / isolant



THERMIFERM® en application volets battants.

Un remplissage isolant pour fermetures

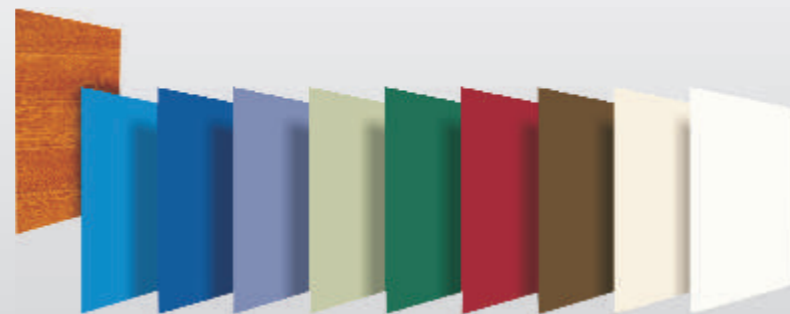
- volets battants
- portails
- portes de garage
- portes de service
- soubassements
- façade aspect (clin)
- couvertures

THERMIFERM® est disponible dans une gamme de 10 coloris standards dont une finition chêne doré.

De nombreuses autres couleurs de la gamme RAL, ainsi que des finitions spéciales sont possibles (gravure et laquage bois par exemple).

THERMIFERM® s'harmonise avec les profilés aluminium fournis en accessoire.

La finition mat structuré garantie une bonne tenue à l'abrasion du laquage.



Caractéristiques techniques

Epaisseur panneaux	24 mm
Epaisseur parois	0,8 mm
Epaisseur isolant	22 mm
Coefficient U (W/m² °c)	1,10
Formats standards	1200x5000 / 1200x2500 / 1453x5000 / 1453x2500
Coloris standards	9010 / 1015 / 3004 / 5010 / 5014 / 5015 / 6005 / 6021 / 8014 Chêne doré / autres coloris possibles sur demande
Poids kg / m²	5.35
Pas des rainures	85 mm
Films de protection	80 microns / anti-UV
Profilés accessoires	oui, 5 ml et 2,5 ml

Usinage / Découpe / Assemblage des profilés

THERMIFERM® peut être usiné et découpé avec les outils habituellement utilisés dans l'industrie du bois et des métaux (scie à ruban ou circulaire). L'assemblage des profilés sur le panneau est fait par pose d'un cordon de mastic silicone et emboîtement, ou à l'aide d'équerres (logements prévus à l'intérieur des profilés).



Dans sa fonction de remplissage de baie, ou soubassement, la mise en oeuvre doit s'effectuer en feuillure avec parclose 4 côtés.

Pour l'application volets battants il convient de respecter les consignes de mise en oeuvre suivantes :

- Fixation par pentures / contre pentures.
- Tous les accessoires (Espagnolette, ferrure, vis, boulons etc) doivent être en aluminium ou en matériaux composites.
- Utilisation de vis inox autoforantes sans pré perçage ou rivets alu.